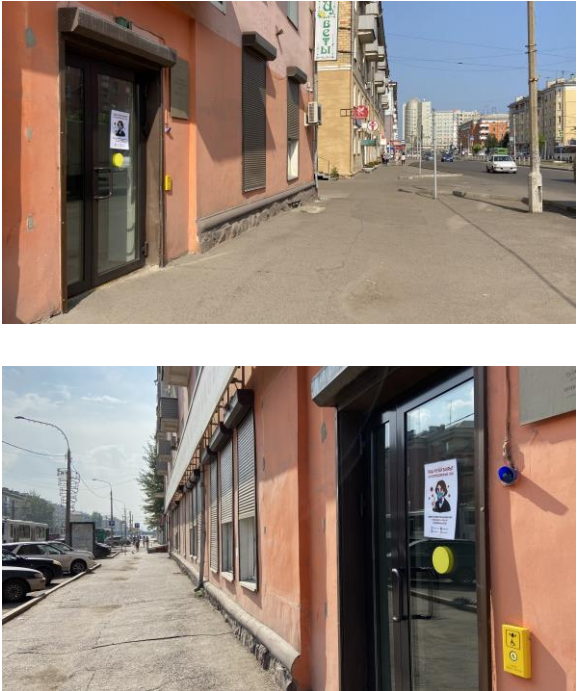


Музейное здание по адресу: проспект имени газеты «Красноярский рабочий», 68

Фотоизображение	Основные структурно-функциональные зоны	Состояние доступности, в том числе для основных категорий инвалидов
	<p>1. Территория, прилегающая к зданию (участок)</p> <ul style="list-style-type: none"> • первый этаж жилого дома, 540,5 кв. м. • год постройки здания 1958. • наличие прилегающего земельного участка: нет. 	<p>ДЧ-В (К,О,У,Г,С)</p>



2. Вход (входы) в здание

ДП-В (К,О,У,Г,С)



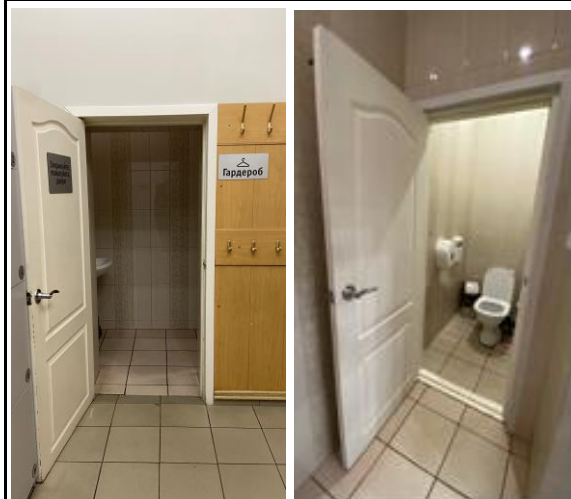
3. Путь (пути) движения внутри здания (в т. ч. пути эвакуации)

ДЧ-В (К,О,У,Г,С)



**4. Зона целевого назначения здания
(целевого посещения объекта)**

ДЧ-В (К,О,У,Г,С)



5. Санитарно-гигиенические помещения

ДП-И (Г, У)
ДЧ-И (С)
ВНД (К,О)





6. Система информации и связи (на всех зонах)

ДЧ-В (К,О,У,Г,С)



7. Пути движения к зданию (от остановки транспорта)

- путь следования к объекту пассажирским транспортом: автобусом и троллейбусом до остановки «Художественная галерея»
- расстояние до объекта от остановки транспорта: 80 м.
- время движения (пешком) 5-7 мин. мин.
- наличие выделенного от проезжей части пешеходного пути: да.
- перекрестки: регулируемые.
- информация на пути следования к объекту: визуальная.
- перепады высоты на пути: нет.
- их обустройство для инвалидов на коляске: да.

ДЧ-В (К,О,У,Г,С)