


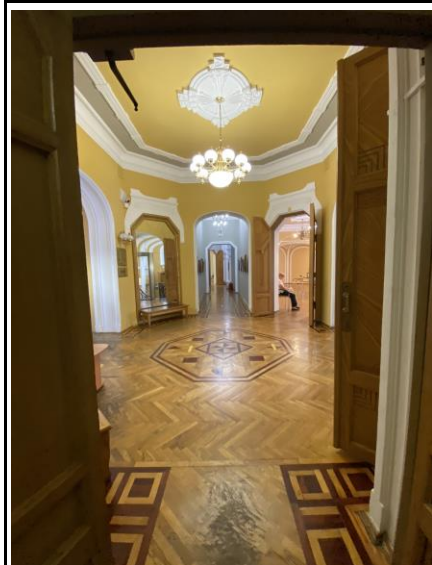
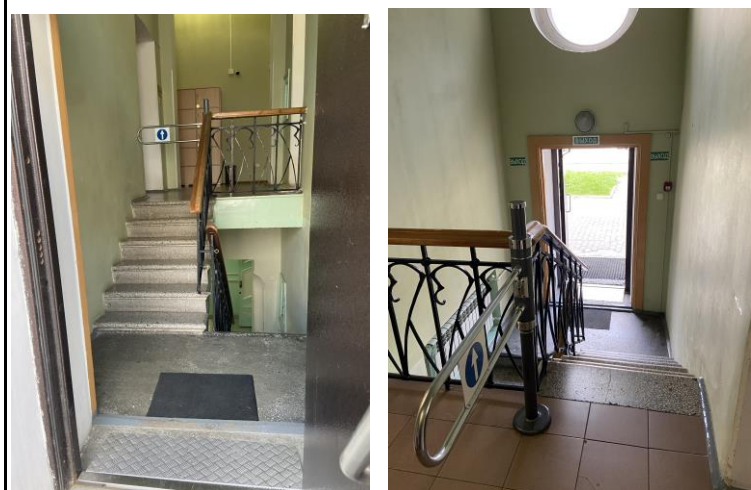
Музейное здание по адресу: ул. Парижской Коммуны / Карла Маркса, 36/20

Фотоизображение	Основные структурно-функциональные зоны	Состояние доступности, в том числе для основных категорий инвалидов
	<p>1. Территория, прилегающая к зданию (участок)</p> <ul style="list-style-type: none"> • отдельно стоящее одноэтажное здание, общей площадью 914 кв. м (является памятником культурного наследия). • год постройки здания 1908. • наличие прилегающего земельного участка: да, 1600 кв. м 	<p>ДЧ-В (К,О,У,Г,С)</p>



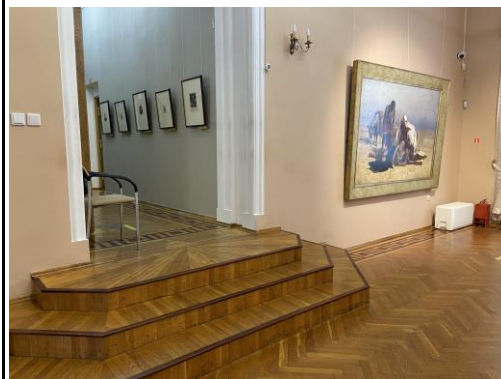
2. Вход (входы) в здание

ДЧ-В (К,О,У,Г,С)



3. Путь (пути) движения внутри здания (в т. ч. пути эвакуации)

ДЧ-В (К,О,У,Г,С)



**4. Зона целевого назначения здания
(целевого посещения объекта)**

ДЧ-В (К,О,У,Г,С)



5. Санитарно-гигиенические помещения



ДЧ-В (К,О,У,Г,С)



индукционная петля в одном из экспозиционных залов

6. Система информации и связи (на всех зонах)

ДЧ-В (К,О,У,Г,С)



7. Пути движения к зданию (от остановки транспорта)

- путь следования к объекту пассажирским транспортом: автобусом и троллейбусом до остановки «Музей им. В.И. Сурикова»
- расстояние до объекта от остановки транспорта: 100 м.
- время движения (пешком) 1,5-2 мин.
- наличие выделенного от проезжей части пешеходного пути: да.
- перекрестки: регулируемые.
- информация на пути следования к

ДП-В (К,О,У,Г,С)

объекту: визуальная.

- перепады высоты на пути: нет.
- их обустройство для инвалидов на коляске: да.